

ΠΑΒ	4648
04 ΙΟΥΝ. 2013	



ΝΙΚΟΛΑΟΣ Ι. ΝΙΚΟΛΟΠΟΥΛΟΣ
Βουλευτής Ν. Αχαΐας

ΑΝΑΦΟΡΑ

ΠΡΟΣ ΤΟΥΣ

ΥΠΟΥΡΓΟΥΣ

ΑΝΑΠΤΥΞΗΣ, ΔΗΜΟΣΙΑΣ ΤΑΞΗΣ ΚΑΙ ΠΡΟΣΤΑΣΙΑΣ ΤΟΥ ΠΟΛΙΤΗ

Θέμα: «Στάθμευσαν πάνω στις γραμμές του τρένου!»

Σχετικά με το δημοσίευμα της εφημερίδας «Η ΓΝΩΜΗ» (02 Μαρτίου 2013) που αφορά την απίστευτη ταλαιπωρία για οδηγούς Ι.Χ και επιβάτες του Προαστιακού και όλα αυτά εξαιτίας της ασυνειδησίας ορισμένων αλλά και της αμέλειας του ΟΣΕ να περιφράξει τα σημεία δίπλα στις γραμμές του τρένου όπου μπορεί να δημιουργηθούν προβλήματα ή ακόμα και σοβαρά ατυχήματα.

Ο αναφέρων Βουλευτής

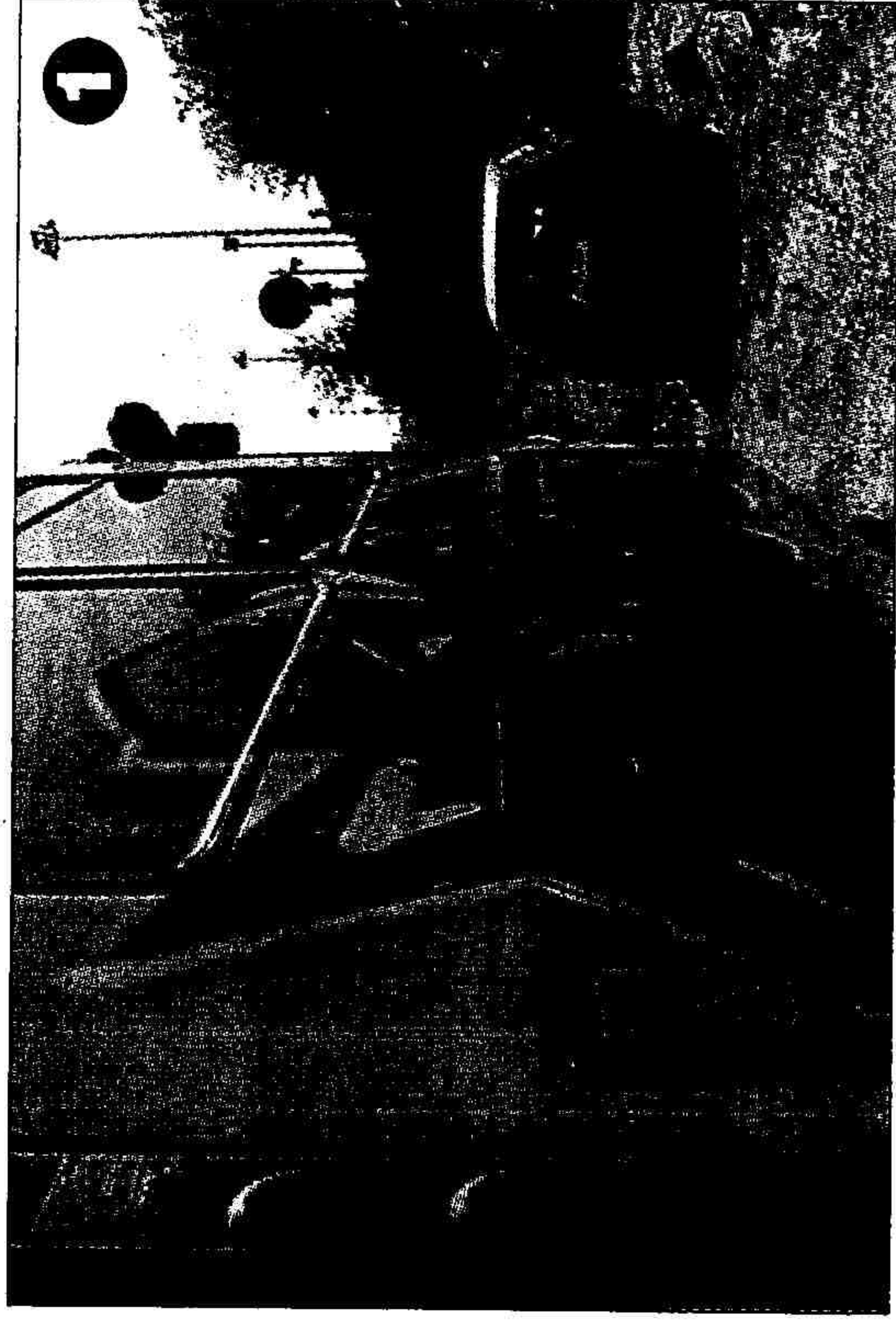
Νίκος Ι. Νικολόπουλος

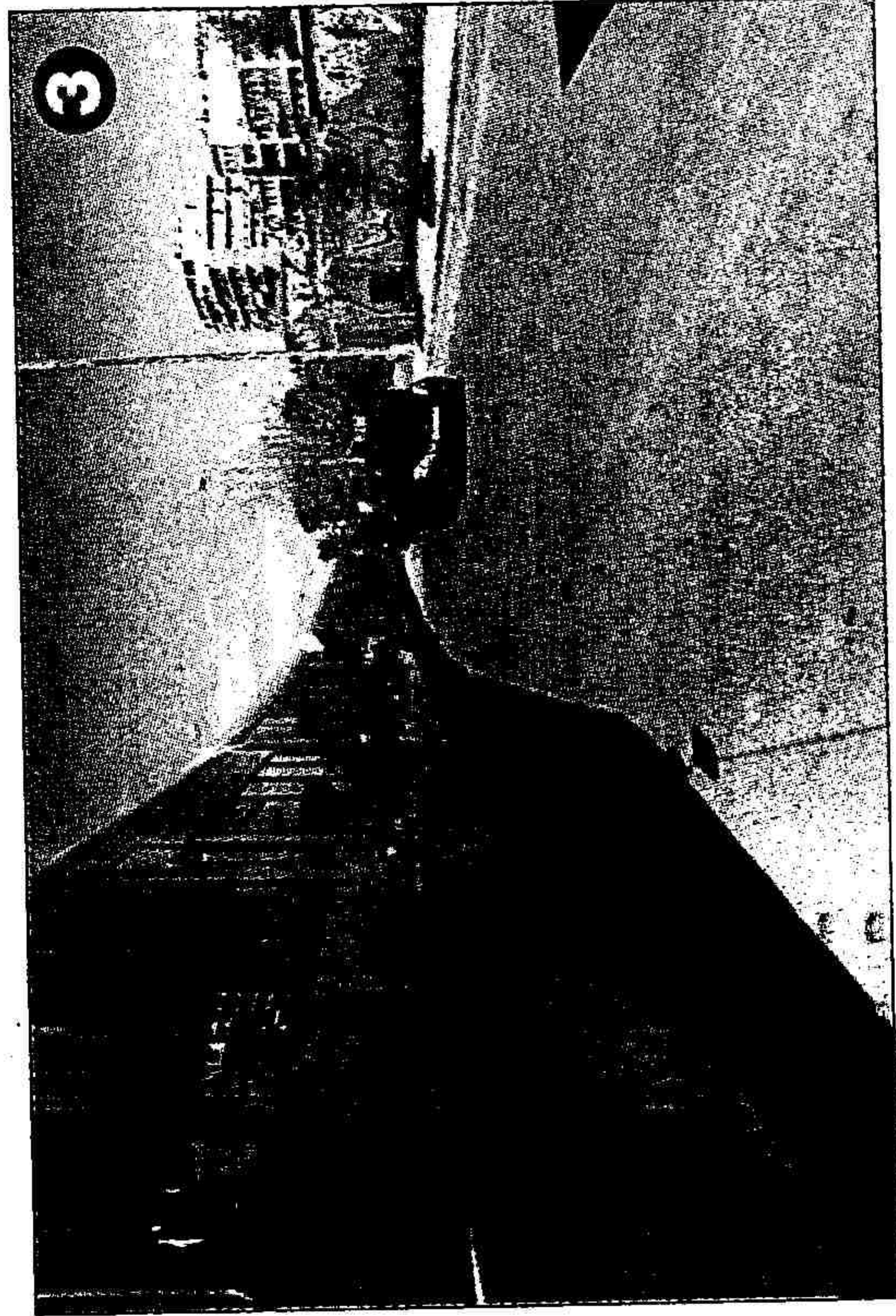
Απίστευτη ιαλαπιωρία για οδηγούς Ι.Χ και επιβάτες του Προαστιακού

ΣΤΑΘΜΕΥΣΑΝ ΠΑΝΩ ΣΤΙΣ ΥΦΡΑΜΜΕΣ ΤΟΥ ΤΡΕΝΟΥ!

Οι εικόνες «μιλάνε» από μόνες τους. Ο οδηγός του πράσινου ΙΧ έχει παρκάρει στην αρχή της Οθ. Αμαλίας (απέναντι από το αμαξοστάσιο του υπεραστικού ΚΤΕΛ), σε απόσταση αναπνοής από τις γραμμές του τρένου.

Η αμαξοστοιχία του προαστιακού δεν μπορεί να περάσει και σταματάει (φωτό1). Κορνάρει και ξανακορνάρει, ματαίως όμως. Αποφασίζεται να κληθεί ο γερανός της τροχαίας, ενώ παράλληλα ανοίγουν οι πόρτες και κατεβαίνουν οι πολίτες, που αναγκάζονται να περπατήσουν αρκετές εκα-





τοντάδες μέτρα μέχρι το ύψος του κεντρικού σταθμού της Πάτρας, στο ύψος της πλατείας Τριών Συμμάχων (φωτό 2). Παράλληλα, ο συρμός έχει κλείσει το μεγαλύτερο μέρος της διασταύρωσης στη συμβολή των οδών, Ηρ. Πολυτεχνείου, ΟΘ. Αμαλίας και Αθηνών και τα διερχόμενα ΙΧ υποβάλλονται σε κάποιες επικίνδυνες manœuvres για να καταφέρουν να περάσουν (φωτό 3).

Όλα αυτά συνέβησαν χτες το μεσημέρι, γύρω στις 2.30. Και ήταν το... δεύτερο περιστατικό της ημέρας, ακριβώς στο ίδιο σημείο! Γιατί γύρω στις 10.30 το πρωί, ένας άλλος οδηγός είχε σταθμεύσει εκεί το όχημά του, μη επιτρέποντας και πάλι στην αμαξοστοιχία να περάσει (φωτό 4).

Και δεν είναι η πρώτη φορά που συμβαίνει κάτι παρόμοιο, στον ίδιο πάντα χώρο, όπου κάποιος νομίζουν ότι μπορούν να αφήσουν το αυτοκίνητό τους, είτε επειδή πιστεύουν ότι το τρένο μπορεί να περάσει, είτε επειδή απλά... αδιαφορούν. Το αποτέλεσμα είναι πάντα το ίδιο: Ταλαιπώρια, εκνευρισμός και καθυστερήσεις σε ένα κομβικό σημείο της Πάτρας. Και όλα αυτά εξαιτίας της ασυνειδησίας ορισμένων, αλλά και της αμέλειας του ΟΣΕ να περιφράξει τα σημεία δίπλα στις γραμμές του τρένου, όπου μπορούν να δημιουργηθούν προβλήματα ή ακόμα και σοβαρά ατυχήματα... Οι αρμόδιοι, ας αναλάβουν τις ευθύνες τους...