



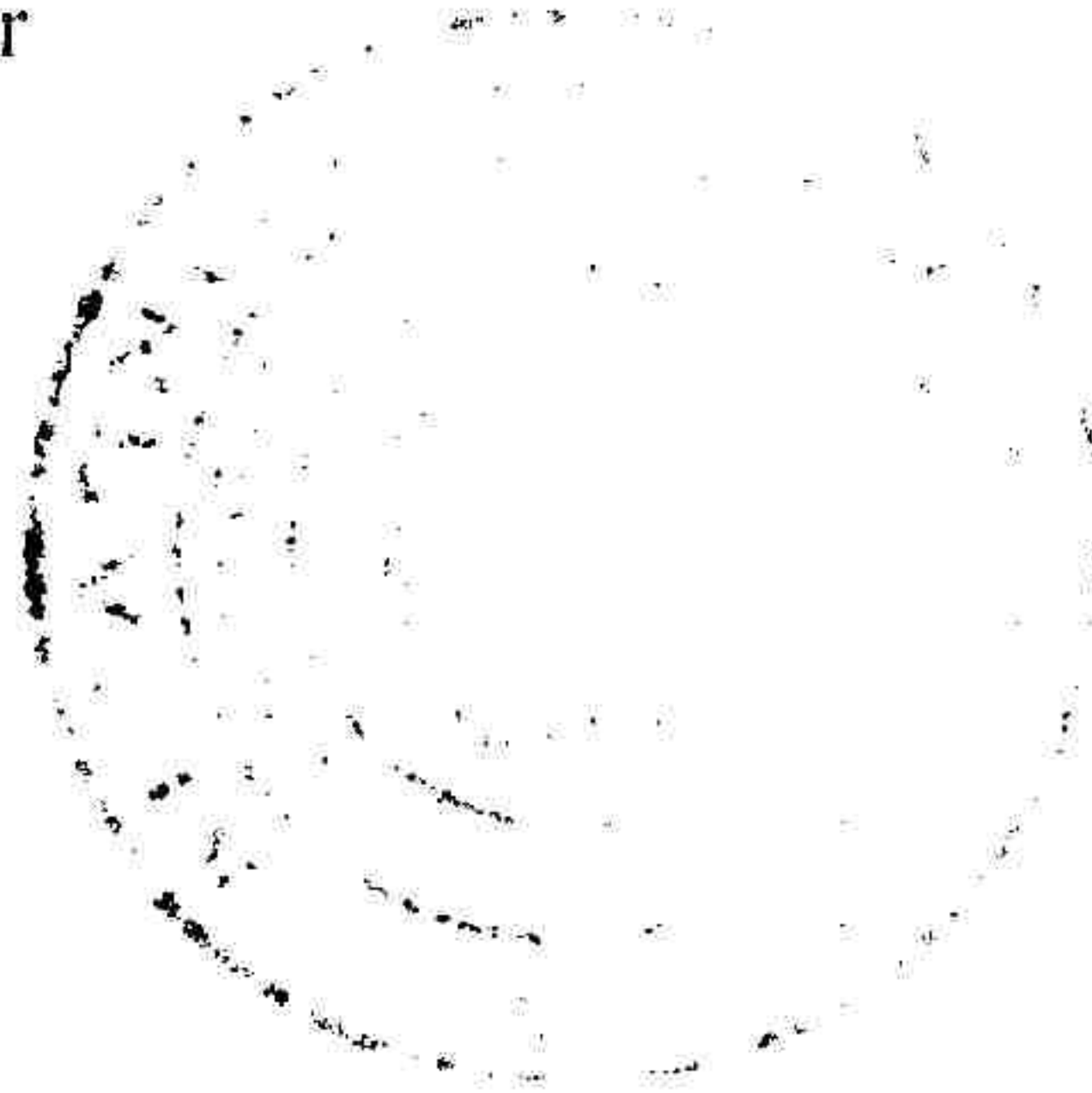
ΕΛΛΗΝΙΚΗ ΔΗΜΟΚΡΑΤΙΑ
ΥΠΟΥΡΓΕΙΟ ΠΑΙΔΕΙΑΣ
ΔΙΑ ΒΙΟΥ ΜΑΘΗΣΗΣ ΚΑΙ ΘΡΗΣΚΕΥΜΑΤΩΝ

ΤΜΗΜΑ ΚΟΙΝΟΒΟΥΛΕΥΤΙΚΟΥ ΕΛΕΓΧΟΥ

Μαρούσι, 23- 2- 2012
Αρ.Πρωτ. Βαθμός Προτερ.
1559/ΙΗ

Ταχ. Δ/ση : Α. Παπανδρέου 37
Τ.Κ. - Πόλη : 151 80 ΜΑΡΟΥΣΙ
Ιστοσελίδα : www.minedu.gov.gr
Τηλέφωνο : 210-344 23 20
FAX : 210-344 32 45
C.A.P.A.

ΦΑΡΜΑΚΕΥΤΙΚΟ
ΕΠΙΧΕΙΡΗΣΙΑΚΟ
ΣΥΣΤΗΜΑ



ΠΡΟΣ : Τη Βουλή των Ελλήνων
Διεύθυνση Κοινοβουλευτικού
Ελέγχου
v Τμήμα Ερωτήσεων

ΚΟΙΝ : Βουλευτή κ.
- Μιχάλη Β. Μπεκίρη
(Δια της Βουλής των Ελλήνων)

ΘΕΜΑ : «Απάντηση στην Ερώτηση
με αριθμό 3761/4-1-12»

Απαντώντας στην Ερώτηση με αριθμό 3761/4-1-12, την οποία κατέθεσε ο Βουλευτής κ. Μιχάλης Β. Μπεκίρης, σχετικά με την εξαίρεση μαθητών από το μάθημα των Θρησκευτικών, σας κάνουμε γνωστό ότι είναι σε ισχύ και τηρούνται οι αριθμ. 91109/Γ2/10-07-2008 με θέμα «Ρύθμιση μαθητικών θεμάτων», 104071/Γ2/04-08-2008 με θέμα «Ρύθμιση μαθητικών θεμάτων» και Φ12/977/109744/Γ1/26-08-2008 με θέμα «Απασχόληση μαθητών» εγκύκλιοι του Υπουργείου Παιδείας, Διά Βίου Μάθησης και Θρησκευμάτων. Με τις ως άνω εγκυκλίους κατοχυρώνεται η απαλλαγή των μαθητών από το μάθημα των Θρησκευτικών.

Τα Θρησκευτικά σήμερα τείνουν σταθερά να είναι ένα μάθημα ανοικτό και ανεκτικό προς τις άλλες χριστιανικές ομολογίες αλλά και τις άλλες θρησκείες με γνωσιακό και παιδαγωγικό χαρακτήρα.

Στο πλαίσιο του Νέου Σχολείου έχει ήδη εκπονηθεί και εφαρμόζεται από φέτος πιλοτικά ένα νέο Πρόγραμμα Σπουδών (ΠΣ) και στα Θρησκευτικά. Η πρόταση για το νέο ΠΣ στα Θρησκευτικά κινείται στην κατεύθυνση, αφενός, του θρησκευτικού γραμματισμού των μαθητών και, αφετέρου, της κριτικής εκπαίδευσης. Μια θεμελιώδης καινοτομία ως προς την επιλογή των περιεχομένων του νέου ΠΣ είναι το άνοιγμα γνωριμίας με τις θρησκείες του κόσμου σε όλες τις τάξεις όπου διδάσκεται.

Η θρησκευτική αγωγή στο Νέο Σχολείο όχι μόνο δεν παραβιάζει την θρησκευτική ελευθερία κανενός μαθητή, αλλά αντίθετα, απευθύνεται και ενδιαφέρει όλους τους μαθητές, ανεξαρτήτως ομολογίας ή θρησκεύματος. Ο άξονας αυτός πρόκειται να επεκταθεί και στα Θρησκευτικά του Νέου Λυκείου και πιο συγκεκριμένα θα αφορά τον διάλογο θρησκείας και πολιτισμού σε σχέση με τη σημερινή εποχή και την κοινωνία της ύστερης

J
I

νεωτερικότητας, καθώς και τα ποικίλα ζητήματα ηθικού κυρίως προβληματισμού που αυτή θέτει.

Η ΥΦΥΠΟΥΡΓΟΣ

ΠΑΡΑΣΚΕΥΗ ΧΡΙΣΤΟΦΙΛΟΠΟΥΛΟΥ

Εσωτερική διανομή

1. Γραφείο κ. Υπουργού
2. Γραφείο κ. Υφυπουργού
3. Τ.Κ.Ε.



**ΑΚΡΙΒΕΣ ΑΝΤΙΓΡΑΦΟ
Ο ΠΡΟΣΤΑΜΕΝΟΣ**